



Transformer son business model pour le rendre durable et innovant

De nouveaux modèles économiques
pour des stratégies soutenables
et performantes

Vous êtes dirigeant d'une TPE/PME et vous souhaitez développer une nouvelle offre innovante et responsable ? Vous souhaitez définir un nouveau modèle économique durable et vous différencier de la concurrence ? Avec notre programme « Transformer son business model » basé sur la méthode du CoDesgin, Réseau Alliances vous accompagne dans la redéfinition de votre modèle économique. Dans une démarche d'intelligence collective, les entrepreneurs sont amenés à prototyper et à développer une nouvelle offre durable et innovante.

Vous accompagner dans une transformation durable et innovante

Vous souhaitez développer une nouvelle offre innovante et responsable ? Réseau Alliances vous accompagne et vous propose une méthode basée sur le CoDesign. Propice à l'intelligence collective, celle-ci se structure en trois temps : générer des idées, les modéliser et élaborer un nouveau prototype d'offre innovante et durable. Le dispositif d'accompagnement repose sur des temps de formation et d'intercoaching entre pairs. Il s'appuie également sur les conseils d'experts et les retours d'expérience de chefs d'entreprise et de potentiels bénéficiaires ainsi que sur l'expérience d'un réseau de plus de 150 dirigeants formés à ce modèle.

Comment ça marche ?

PHASE 1 : S'INSPIRER - COMPRENDRE ET DÉFINIR LE SUJET

Vous participez à une formation collective pour analyser et passer au crible votre offre actuelle, votre modèle d'affaires, votre organisation interne, les limites de votre business model, etc. Puis, vous vous formez aux principes et aux outils des nouveaux modèles économiques, afin d'explorer toutes les potentialités de votre offre de produits/services. Ce temps d'acculturation et de (re)définition vous met dans les conditions idéales d'innovation.

PHASE 2 : ÉLABORER - BRAINSTORMER ET PROTOTYPER

Dans une démarche bienveillante et d'intelligence collective, vous concevez et imaginez des solutions pour votre entreprise. Intercoaching, effet miroir, énergie participative, le collectif de dirigeants vous accompagne dans cette phase d'innovation. Vous confrontez vos intuitions aux experts du dispositif et à de potentiels bénéficiaires et partenaires. À l'issue de cette phase exploratoire, vous disposez d'un prototype d'offre innovante et responsable, fondé sur les retours d'expérience de vos pairs et de vos potentiels clients.

EN OPTION : DÉPLOYER - EXPÉRIMENTER ET PÉRENNISER

Vous bénéficiez d'un suivi individuel et d'un accompagnement à la carte pour expérimenter votre solution et adapter votre organisation et votre écosystème. Réseau Alliances mobilisera dans cette phase décisive toutes les ressources et outils du Club Noé, afin de vous accompagner au plus près de vos besoins.

Les + de cet accompagnement

- Une démarche d'intelligence collective bienveillante, propice à l'émulation et à l'émergence d'idées ;
- Une méthode avérée, complète et adaptée à chaque dirigeant ;
- Des techniques d'animation basées sur le collectif ;
- Un suivi individuel de proximité tout au long du programme ;
- Un écosystème régional mobilisé pour vous aider dans cette nouvelle trajectoire.

Public

- les dirigeants des TPE et PME des Hauts-de France ;
- 10 places disponibles.

Durée

- 6 mois d'accompagnement
- phase 1 : 2 journées complètes de formation
- phase 2 : 8 demi-journées mensuelles
- en option : une phase de déploiement à la carte selon vos besoins

Modalités et tarifs

- en présentiel
- 2000 € HT par structure
- Tarif sur mesure pour la phase de déploiement (option)

Adhésion obligatoire à Réseau Alliances

Pour vous inscrire, contactez Sébastien VERBEKE, chef de projet RSE et Nouveaux Modèles Economiques
sverberke@reseau-alliances.org
03 20 99 46 06



Réseau Alliances étant organisme de formation certifié Qualiopi, l'ensemble des participants peut bénéficier d'une prise en charge par leur OPCO.



Si un ou plusieurs bénéficiaire(s) présente(nt) une particularité liée à une situation de handicap, veuillez contacter Réseau Alliances au préalable afin d'adapter, dans la mesure du possible, les conditions d'accueil et de formation.



S'INSPIRER

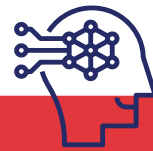
COMPRENDRE

Qu'est-ce qu'un modèle économique, quels en sont les différents mécanismes et fonctionnements ? Découvrez les concepts opérationnels des nouveaux modèles économiques.



DÉFINIR

Quelles sont les limites et les potentialités de mon modèle économique ? Challengez et établissez un état des lieux pour définir précisément votre offre.



BRAINSTORMER

À partir des réflexions collectives, faites émerger des idées et sélectionnez celles qui seront les plus innovantes et adaptées à votre modèle d'affaires.

ÉLABORER



PROTOTYPER

Confrontez votre proposition de valeur auprès d'un collectif d'entrepreneurs et modélisez votre nouvelle offre (mindmap, storyboard et roadmaps, etc.).



EXPÉRIMENTER

Grâce à un accompagnement individualisé, testez et ajustez votre solution au sein de Réseau Alliances.



PÉRENNISER

Faites évoluer l'organisation de votre entreprise et vos relations partenariales pour ancrer cette offre dans la stratégie de votre entreprise et la déployer sur le territoire.

FORMATION EN COLLECTIF

INTERCOACHING / EFFET MIROIR

EN OPTION : UN SUIVI INDIVIDUALISÉ

RDV CONSEIL INDIVIDUEL 1

RDV CONSEIL INDIVIDUEL 2



Thomas LETIERS
Fondateur de Textifloor



Caroline LE DANTEC
Directrice Générale de Citéo



Sophie BELLET
Fondatrice et gérante de Be Square

“ Le dispositif d’accompagnement est très intéressant : d’une part pour la rencontre avec les autres chefs d’entreprise issus de secteurs très différents, mais partageant les mêmes problématiques, et d’autre part pour son approche « coaching » : ensemble on travaille sur les modèles économiques de chacun. Dans mon cas, l’enjeu était de repenser mon modèle d’entreprise pour augmenter le chiffre d’affaires en utilisant moins de matières premières et en développant davantage de services et de conseils. ”

“ Un parcours de formation atypique et un accompagnement innovant pour déployer un nouveau modèle économique et social d’entreprise : déformation, apports théoriques, intercoaching, effet miroir entre dirigeants formés, démarches apprenantes et coopératives, rencontres individuelles avec un expert ; des ressources infinies, bien au-delà d’une simple formation. ”

“ Le parcours m’a permis de prendre conscience et d’assumer une façon différente de faire du business. Il m’a permis d’acquérir des automatismes de réflexion qui me créent chaque jour de nouvelles opportunités toujours plus en lien avec mes valeurs. Se former, c’est la garantie de la pérennité et la longévité de son activité. ”

NOS COORDONNÉES :

40 rue Eugène Jacquet ■ 59708 Marcq-en-Baroeul
Tél. 03 20 99 45 17 ■ alliances@reseau-alliances.org
www.reseau-alliances.org



GRANDS PARTENAIRES INSTITUTIONNELS



GRANDS PARTENAIRES



SPONSORS RÉSEAU ALLIANCES

PARTENAIRES

