

GÉNÉR' ACTIONS DURABLES

RAPPORT RSE 2020

LA VIE DE LA PLANÈTE NE PEUT S'IMAGINER SANS DÉCHET.

Au-delà de l'absolue et incontestable nécessité d'en diminuer la quantité, le vrai défi consiste à ne pas considérer le statut du déchet comme un statut ultime mais bien comme une étape de transition entre deux états.

Être acteur de cette filière ne doit pas revenir à entretenir la ressource en déchets pour s'assurer une performance économique, mais bien à préserver les ressources communes pour réussir la transformation écologique. Voilà la vision que nous défendons au sein du groupe Baudalet Environnement. Cette mutation des esprits ne pourra se faire que dans le cadre d'une prise de conscience et d'une dynamique collectives. Nous voulons en être et prendre notre part dans la chaîne d'actions et de responsabilité que les enjeux de la planète nous imposent.

C'est tout le sens de ce document qui doit s'imaginer comme un point d'étape sur le chemin déjà parcouru et comme un point de départ vers la transformation que nous entreprenons pour l'avenir. C'est un contrat que nous devons aux futures générations et qui peut, nous en sommes convaincus, s'inscrire dans une réalité économique. Nous avons fait le choix de croire que les profits d'une entreprise ne sont réels qu'à condition d'être nourris dans une famille de valeurs directrices : Valoriser, Préserver, Mobiliser, Accompagner.





VALORISER PRÉSERVER MOBILISER ACCOMPAGNER

- > Valoriser toujours plus de matières pour donner une seconde vie aux déchets et ainsi limiter notre empreinte sur la planète.
- > Préserver nos ressources naturelles en produisant et en agissant dans l'intérêt écologique.
- > Mobiliser nos équipes et se développer autour d'un arbre de valeurs fortes.
- > Accompagner au quotidien les acteurs et le monde économique dans le cadre d'une relation durable.



SOMMAIRE

-

LE GROUPE BAUDELET ENVIRONNEMENT 05

VALORISER 06-13

PRÉSERVER 14-21

MOBILISER 22-31

ACCOMPAGNER 32-43



LE GROUPE BAUDELET ENVIRONNEMENT

DES VALEURS FAMILIALES AU SERVICE DU PROGRÈS DURABLE



9

ÉCO-SITES



CA

130 M€



445

COLLABORATEURS



1 MILLION
DE TONNES

de matières traitées
chaque année sur le site
de Blaringhem

Créé en 1964, à Blaringhem, dans le Nord (59), le groupe Baudalet Environnement propose aux collectivités, entreprises et particuliers au Nord de Paris son expertise en matière de collecte, de traitement et de valorisation des déchets.

Ce groupe familial, régional et indépendant a su, au fil des décennies, préserver sa dimension humaine, sa capacité d'agir en mode agile et l'implication de tous dans la poursuite de son développement.

L'activité du groupe s'appuie sur 3 pôles : "Déchets", "Ferrailles et Métaux" et "Matériaux". Au cœur de son dispositif innovant : un Eco-Parc implanté à Blaringhem dans le Nord qui permet le traitement et la valorisation de près d'1 million de tonnes de matières par an.

Dans un souci de réactivité et pour apporter un service de qualité à ses clients, le groupe Baudalet Environnement est présent au Nord de Paris, grâce à un réseau de 9 éco-sites à la fois comptoirs d'achat de ferrailles et métaux, centres de pré-tri de déchets industriels banals, déchetteries professionnelles, et pour certains, centres de Véhicules Hors d'Usage agréés.

Depuis 2016, le groupe a renforcé son offre de services en se développant sur les marchés du démantèlement naval et ferroviaire, du désamiantage sous confinement, de l'assainissement et du nettoyage industriel.

WAA LLO RRI SER

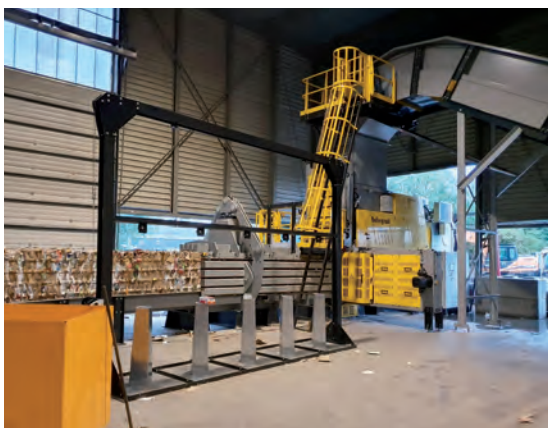




VALORISER TOUJOURS PLUS DE MATIÈRES POUR DONNER UNE SECONDE VIE AUX DÉCHETS ET AINSI LIMITER NOTRE EMPREINTE SUR LA PLANÈTE

Puisque la réduction seule des volumes de déchets ne suffira pas à répondre aux enjeux de la planète, nous nous engageons toujours plus pour faire de la valorisation le point d'étape prioritaire dans le cycle de la vie du déchet.

L'éco-Parc de Blaringhem et ses 300 hectares constituent un exemple concret de la dynamique vertueuse, et en même temps logique, que nous souhaitons poursuivre et faire grandir encore. Rassemblées sur un même site, les diverses installations du groupe Baudalet Environnement fonctionnent en totale interactivité : les refus de tri et les sous-produits des unes deviennent les ressources des autres. Cette synergie éco-industrielle, exemple unique en Europe d'économie circulaire, illustre la volonté du groupe d'aller toujours plus loin dans la valorisation des déchets.



PRESSE À BALLEES, ÉCO-SITE DE SANTES (59)

Peu consommatrice d'énergie, elle diminue par 10 le volume des déchets, permettant ainsi de réduire significativement les besoins en transport et la production de CO2 associée.

Ces nouvelles installations illustrent la volonté du groupe Baudalet Environnement de s'inscrire pleinement dans le sens de la Loi de Transition Énergétique pour la Croissance Verte et de la loi AGEC, loi Anti-Gaspillage pour une Economie Circulaire.

AGIR ET INVESTIR EN CONTINU POUR VALORISER PLUS

À l'heure où la préservation des ressources naturelles est devenue un enjeu majeur pour les citoyens comme pour les décideurs publics et privés, le groupe Baudalet Environnement poursuit son engagement en faveur de l'économie circulaire. Ainsi, en 2019, le groupe a fait l'acquisition d'une presse à balles et d'un déchiqueteur, déployés en collaboration avec Be Green, le bureau d'études intégré du groupe Baudalet Environnement.



DÉCHIQUEUR, ÉCO-SITE DE GREMONVILLE (76)

Muni d'un poussoir, d'un mono-rotor spécial plastique et composé de 135 couteaux, cette installation produit un rendement allant de 500 kg/h à 2,5 T/h en fonction des matières et permet de déchiqueter des plastiques rigides type PP (seau, cagette, filament, etc).



L'AUTRE VIE DES MATIÈRES ORGANIQUES...

Dès 2013, persuadé de la valeur énergétique des biodéchets que sont les déchets fermentescibles, le groupe Baudalet Environnement a décidé d'anticiper la réglementation imposant la collecte sélective et la valorisation de ces déchets (article L. 541-21-1 du code de l'environnement) et d'investir dans la construction d'un Centre de Valorisation Organique (C.V.O).

Ce centre permet de traiter jusqu'à 35 000 tonnes/an de biodéchets suivant le procédé de la méthanisation par voie sèche. Déchets verts, résidus de production agro-alimentaire, résidus de la restauration hors foyer ou surplus provenant de la grande distribution d'origine végétale ou animale peuvent alors fournir un compost naturel ou devenir un biogaz capable de produire de l'électricité ou du biométhane...

Toute maîtrise de la valorisation doit s'accompagner d'une parfaite maîtrise des risques. Pour le Centre de Valorisation Organique, un plan de maîtrise des risques sanitaires a été établi. Il comprend les bonnes pratiques d'hygiène intégrées au Système de Management de la Qualité et de l'Environnement. Des procédures sont également mises en place selon les principes de l'H.A.C.C.P. : analyse des risques réalisée depuis la réception des sous-produits animaux jusqu'à l'expédition du produit final.

FAIRE DU DÉCHET INDUSTRIEL UN SUBSTITUT AUX ENERGIES FOSSILES

Le groupe Baudalet Environnement a investi dans un Centre de Préparation Matière (C.P.M) adapté au tri des Déchets Industriels Banals (D.I.B), propres ou en mélange. Cette installation permet de trier les matières propres (cartons, plastiques et papiers) qui seront, une fois conditionnées en balles, envoyées vers les différentes filières de recyclage.

Les autres D.I.B en mélange sont triés mécaniquement, sur une ligne automatisée, pour produire, in fine, du combustible de substitution à haut pouvoir calorifique : Le C.S.R.

Le Combustible Solide de Récupération, composé de petits morceaux de matière (inférieurs à 30 mm et d'une densité de 0.3) est séché environ 24 h dans un coffre de stockage chauffé grâce à la cogénération de moteurs à gaz pauvres, afin d'augmenter son pouvoir calorifique. Le produit fini servira ensuite de combustible de qualité pour les fours des cimenteries. La ligne est dimensionnée pour produire **30 000 tonnes de CSR par an à partir de 70 000 tonnes de déchets.**

Ce combustible, qui vient se substituer aux énergies fossiles, permet de limiter l'extraction des énergies fossiles en donnant une seconde vie aux déchets.

**VALORISER PLUS,
STOCKER MOINS.**

EN BRIQUETTES OU EN AGGLOMÉRÉ, LE BOIS REVIT...

Le groupe Baudalet Environnement exploite une plateforme, d'une surface de 5 000 m², entièrement dédiée à la valorisation du bois. En moyenne 5 000 tonnes de bois par an provenant des industries et des apports volontaires dans les déchetteries des collectivités trouvent une seconde vie.

Une partie du bois collecté et trié prend la direction de la plateforme de production de briquettes de bois pour y être compressée afin d'obtenir des briquettes de chauffage. Les bois peints, teints ou vernis sont destinés aux filières de valorisation matière pour la fabrication de panneaux agglomérés par exemple..



UN HECTARE D'INSTALLATION POUR PRENDRE SOIN DE L'EAU

Chaque goutte d'eau compte.

Et chaque goutte peut contribuer à préserver nos ressources. Qu'il s'agisse d'eaux souillées ou d'eaux de pluie ayant percolé au travers des déchets (les lixiviats), nous prenons soin de récupérer ces eaux, et de les traiter afin qu'elles ne soient pas perdues.

Le groupe Baudalet Environnement assure deux types de traitements naturels : l'osmose inverse et l'évapo-concentration.

Grâce à ces procédés, l'eau peut repartir dans le milieu naturel après contrôle, être utilisée pour refroidir les lingots d'aluminium ou même devenir du lave-glace écologique produit sur place.



ET SI TOUS LES MÉTAUX ÉTAIENT PRÉCIEUX ?

Chaque année, le jour du dépassement mondial intervient de plus en plus tôt. Le 22 août 2020, l'humanité avait dépensé l'ensemble des ressources que la Terre peut régénérer en un an*.

Il faut considérer chaque métal comme précieux, en prendre soin et lui trouver après une première vie un nouvel usage, pour limiter l'extraction de matières premières comme le bauxite, le pétrole ou encore le sable. C'est l'objectif du pôle Ferrailles et Métaux qui valorise toujours plus les matières. Les ferrailles et métaux proviennent principalement d'industries, de centres d'usinage, d'entreprises de démolition, de déchetteries collectives ou industrielles, ou encore des ménages.

*Sources : ONG "Global Footprint Network" en partenariat avec le "WWF" sur la base de trois millions de données statistiques de 200 pays.

LA CROISSANCE DU GROUPE AU SERVICE DE LA VALORISATION : FOCUS SUR BAUDELET RECYCLING

Baudalet Recycling, société filiale de Baudalet Métaux a été créée en décembre 2015 pour traiter, séparer et valoriser les métaux par flottation.

Les matières traitées sont le ZORBA, les MIOM, les Résidus de Broyages (RB) et tous les mélanges composés de matières possédant des densités différentes. Le four de séchage des aluminiums permet d'obtenir un produit final d'une très bonne qualité. Ce qui permet à l'entreprise de lier des partenariats durables tant avec les sociétés françaises qu'internationales.



20 HA CONSACRÉS À LA VALORISATION DES FERRAILLES ET MÉTAUX



RÉCEPTION ÉCO-PARC

Les ferrailles et métaux qui arrivent sur le site de l'Éco-Parc proviennent de différentes sources (industries, centres d'usinage, entreprises de démolition, déchèteries collectives ou industrielles, ménages...).



UN RÉCEPTIONNAIRE

est chargé de dispatcher les différentes matières en fonction de leur nature.



CHANTIER MÉTAUX

Les métaux non ferreux (cuivre, zinc, laiton, bronze, inox) sont stockés dans un bâtiment sécurisé et destinés au négoce. L'aluminium est destiné à l'affinerie.



CHANTIER FERRAILLES LOURDES

Les ferrailles lourdes sont cisailées puis découpées au chalumeau. Ces ferrailles sont ensuite convoyées par voie fluviale ou routière vers plusieurs sidérurgies d'Europe.



ALUMINIUM

AFFINERIE D'ALUMINIUM

L'affinerie d'aluminium produit soit différents types d'alliage sous forme de lingots destinés aux fondeurs de pièces automobiles soit des cubes de désoxydation pour la sidérurgie.



LINGOTS D'ALUMINIUM TITRÉS

LES PRINCIPES DE VALORISATION MATIÈRE ET ÉNERGÉTIQUE

LA VALORISATION MATIÈRE



Fabrication de **balles de mono-matière** à destination des filières de recyclage à partir de D.I.B. (carton, papier, plastique, ...)



Production de **compost** à partir de déchets verts et de digestat de biodéchets



Après tri et broyage, le Bois B est envoyé dans des filières de fabrication de **panneaux en aggloméré**



Transformation des lixiviats ("jus de déchets") issus de la dégradation des déchets ultimes en **lave-glace écologique** 100% bio-dégradable



Fabrication de **lingots** de 7 kg à partir de déchets d'aluminium via une affinerie de seconde fusion



Après traitement des terres polluées aux hydrocarbures ou métaux lourds, utilisation en matériaux de **fonds de couverture ou de fonds de pistes**



Dépollution des terres par bio-remédiation Bioventing (retourneur d'andains)



Valorisation du bois A en **briquettes de bois** de chauffage compressé

LA VALORISATION ÉNERGÉTIQUE



Récupération du biogaz issu de la dégradation des déchets ultimes pour produire de **l'électricité** via des moteurs à gaz pauvre




Transformation du biogaz issu de l'Installation de Stockage en **biométhane** (UNITE WAGABOX)



Méthanisation des **biodéchets** par voie sèche et transformation du biogaz en électricité



Production de **Combustible Solide de Récupération (CSR)** pour les cimenteries à partir de D.I.B. en mélange



BAUDELET SYNERGIES+ : SUIVRE LES TRANSFORMATIONS DU MONDE, CHANGER DE VISION...

LES GRANDS DÉFIS DEMANDENT UN ENGAGEMENT PERMANENT ET DE L'ANTICIPATION

Si la façon de produire et les habitudes de consommation évoluent et doivent encore continuer d'évoluer vers un équilibre raisonné, il est évident que la filière "Déchets" doit elle aussi enclencher des mutations. Le projet Baudelet Synergies + s'inscrit dans cet agenda d'avenir.

Il s'agit d'un projet de diversification et d'optimisation des activités du groupe Baudelet Environnement sur l'Eco-Parc de Blaringhem.



ENGAGÉS POUR DEMAIN...

Dans le cadre du projet Synergies +, nous nous engageons à réduire le stockage de déchets non dangereux de 50% à l'horizon 2025.

de 2001 à 2017 > 600 000 tonnes/an

de 2017 à 2048 > 510 000 tonnes/an

Avec le projet Baudelet Synergies +, c'est une réduction de 110 000 tonnes enfouies chaque année avec une demande d'autorisation préfectorale à 400 000 tonnes par an.



Guidé par l'équation durable "valoriser plus pour stocker moins", ce projet vise à :

- **Créer de nouvelles lignes de valorisation** des déchets et développer les lignes existantes,
- Répondre concrètement aux principaux objectifs fixés par la Loi de Transition Energétique pour la Croissance Verte et la feuille de route pour une **économie 100% circulaire**.
- Poursuivre la dynamique de mise en synergie des métiers de l'environnement pour soutenir **la transition** du groupe.

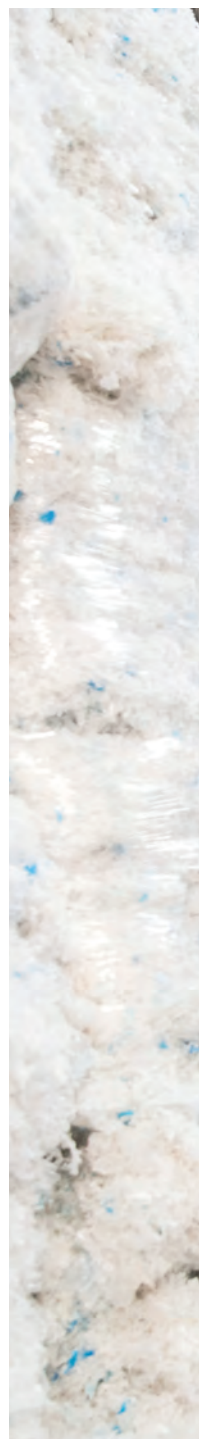
En termes d'aménagements, ce projet prévoit la création de nouvelles activités de valorisation sur l'Eco-Parc, la modernisation et l'optimisation de certaines des activités actuelles et l'ouverture de nouveaux casiers dédiés au stockage des déchets ultimes non dangereux dans le prolongement immédiat de l'installation actuelle. L'idée est de développer de nouvelles filières de valorisation, en particulier pour les déchets plastiques et les

déchets du BTP. Et plus globalement, de développer des filières de recyclage permettant de limiter le stockage.

Le site de Blaringhem bénéficiera d'une diversification, d'une optimisation et d'une modernisation de ses équipements et de ses procédés de valorisation selon 2 objectifs :

- Diversifier les types de déchets traités en proposant de nouveaux débouchés pour les entreprises de la région : **plus de 100 000 tonnes valorisées**
- **Améliorer la performance des installations existantes** sur les trois pôles grâce à de nouveaux procédés et à une optimisation des équipements

PRE SER WER





PRÉSERVER NOS RESSOURCES NATURELLES EN PRODUISANT
ET EN AGISSANT DANS L'INTÉRÊT ÉCOLOGIQUE.



Agir pour donner une seconde vie aux déchets n'a de sens écologique que si l'on met tout en œuvre pour réduire son empreinte en tant qu'acteur économique et opérateur de la filière.

La préservation de l'environnement a toujours été une préoccupation majeure du groupe Baudelet Environnement.

D'importants investissements sont régulièrement engagés pour minimiser les impacts environnementaux des activités et devancer les normes les plus drastiques.

Cette démarche environnementale volontariste s'illustre au quotidien dans tous les domaines d'activité du groupe.

ADOPTER DE BONNES PRATIQUES AU QUOTIDIEN

Le groupe Baudelet Environnement mène une démarche globale prenant en compte les impacts sociaux et environnementaux de ses activités pour adopter les meilleures pratiques possibles et contribuer ainsi à l'amélioration de la société et à la protection de l'environnement.

Cette démarche s'applique au quotidien en interaction avec toutes les parties prenantes du groupe : salariés, comité d'entreprise, sous-traitants, fournisseurs, collectivités, pouvoirs publics...

En marge de la norme ISO 14001 qui fixe un certain niveau d'exigence et de progrès continu, des bonnes pratiques environnementales et de bon sens sont appliquées à plusieurs niveaux.

Cela passe entre autres par :

- **Des chauffeurs formés à l'éco-conduite**
- **Un tri sélectif des déchets produits** sur l'ensemble des sites du groupe
- **L'utilisation de papier recyclé** (imprimeur certifié FSC) pour toute la communication imprimée externe du groupe
- Et dans **chaque geste du quotidien...**



PRÉSERVER LA BIODIVERSITÉ

Le groupe Baudalet Environnement poursuit sa volonté de faire de l'Éco-Parc un site exemplaire qui préserve la biodiversité.

Pour symboliser son engagement, le groupe a intégré, dès 1976, une faune sensible à son environnement, comme les daims. Cette démarche a été soutenue par 2 nouveaux projets qui ont vu le jour en 2019 :

- L'éco-pâturage pour limiter l'utilisation d'engin à moteur
- Les ruches afin qu'à son échelle, le groupe puisse participer à la protection des pollinisateurs

RÉDUIRE NOTRE EMPREINTE

Une intégration paysagère exemplaire...

Conscient de l'impact d'une activité industrielle sur l'environnement, le groupe Baudalet Environnement met un point d'honneur à préserver la faune et la flore sur son site. Situé dans un véritable écrin de verdure boisé et fleuri, l'Eco-Parc est régulièrement entretenu et de nombreux espaces verts y sont aménagés. D'importants efforts ont été consentis depuis plusieurs décennies pour parfaire l'intégration paysagère des différentes installations du site et y maintenir une véritable biodiversité.



DÉVELOPPER LE TRANSPORT ALTERNATIF

Conscient avant l'heure de l'intérêt du transport fluvial, alternative "écologique" au transport routier, le groupe Baudalet Environnement a privilégié ses différentes implantations à proximité du réseau des voies navigables. Dans le cadre de cette volonté de réduire toujours plus les émissions carbone, le groupe Baudalet Environnement a procédé à l'aménagement de deux zones portuaires aux portes de l'Eco-Parc de Blaringhem afin de mettre en place de nouvelles stratégies d'approvisionnement et d'expédition.

DANS L'ÉCO-PARC, ON TRAVAILLE EN VOITURES ÉLECTRIQUES

Pour aller encore plus loin dans le principe d'économie circulaire développé au sein de son Eco-Parc, le groupe Baudalet Environnement s'est doté de nouveaux véhicules électriques. Moins polluants, moins coûteux à l'entretien et plus silencieux, ces véhicules sont idéaux pour les déplacements entre les différentes installations réparties sur près de 300 hectares.

DES BENNES CIRCULANT AU BIO GNV

En décembre 2020, le groupe Baudalet Environnement s'est équipé de deux Bennes à Ordures Ménagères (BOM) fonctionnant au gaz naturel (GNV). Ce nouvel investissement s'inscrit pleinement dans l'engagement du groupe en faveur de la transition énergétique et d'une gestion durable de ses moyens de transport.

D'une autonomie de 400 km, ces véhicules circuleront en monoflux pour les tournées sur la métropole lilloise, le littoral ou la Flandre et auront pour principale fonction le ramassage des déchets mélangés auprès de restaurateurs et d'artisans ou de déchets cartons à l'occasion de tournées spécifiques.

Cet investissement répond à un double objectif : contribuer à réduire les émissions de particules fines et de CO2 occasionnées par le transport de déchets, mais aussi améliorer le confort pour les riverains, la circulation de ces véhicules générant en moyenne 2 fois moins de bruit qu'un véhicule traditionnel.





ECO- CONCEVOIR EN INTERNE

Rien ne se perd, tout se transforme. Le groupe Baudalet Environnement contribue directement à la préservation de notre environnement. Avec la création d'éco-produits, et la valorisation matière ou énergétique des déchets, le groupe cherche à réduire constamment la part des déchets ultimes en leur redonnant une nouvelle vie.

UN LAVE-GLACE 100% VERT

Les déchets, en se désagréant, produisent un liquide fortement chargé en bactéries, appelé « lixiviats ». Ces lixiviats sont récupérés en fond d'alvéole et traités soit par évapo-concentration soit par osmose inverse. À l'issue de ces traitements, une eau osmosée, déminéralisée et débarrassée de tout polluant peut ainsi être réintégrée en milieu naturel. En parallèle, le groupe Baudalet Environnement a souhaité exploiter cette ressource pour en faire un lave-glace écologique 100% biodégradable. Ainsi, en ajoutant à cette eau osmosée du savon végétal et des alcools, on obtient un produit homologué destiné à alimenter les circuits de lave-glace de tous les véhicules routiers (cars, voitures, poids-lourds, tracteurs...).



AMÉLIORER LE CAPTAGE DU BIOGAZ : DE L'ÉCLAIRAGE POUR UNE VILLE DE 40.000 HABITANTS !

Le groupe BAUDELET Environnement a mis en place un maillage performant de puits de captage de biogaz sur tout le site. L'ensemble du réseau, près de 8km, est vérifié et purgé deux fois par semaine afin d'éviter les fuites et d'enrayer rapidement les dysfonctionnements potentiels.

Soucieux de la valorisation énergétique des déchets, le biogaz capté par notre réseau de drainage est ensuite utilisé :

- Pour **la production d'électricité** par le biais de moteurs à gaz pauvre. L'électricité produite est ensuite réinjectée sur le réseau ERDF
- Pour la production de biométhane, substitut du gaz naturel, grâce à l'unité WAGABOX
- Pour **la montée en température** des fours de l'affinerie d'aluminium, permettant d'éviter au maximum le recours au gaz naturel
- **Pour l'alimentation de l'évapo-concentrateur** permettant le traitement des lixiviats.

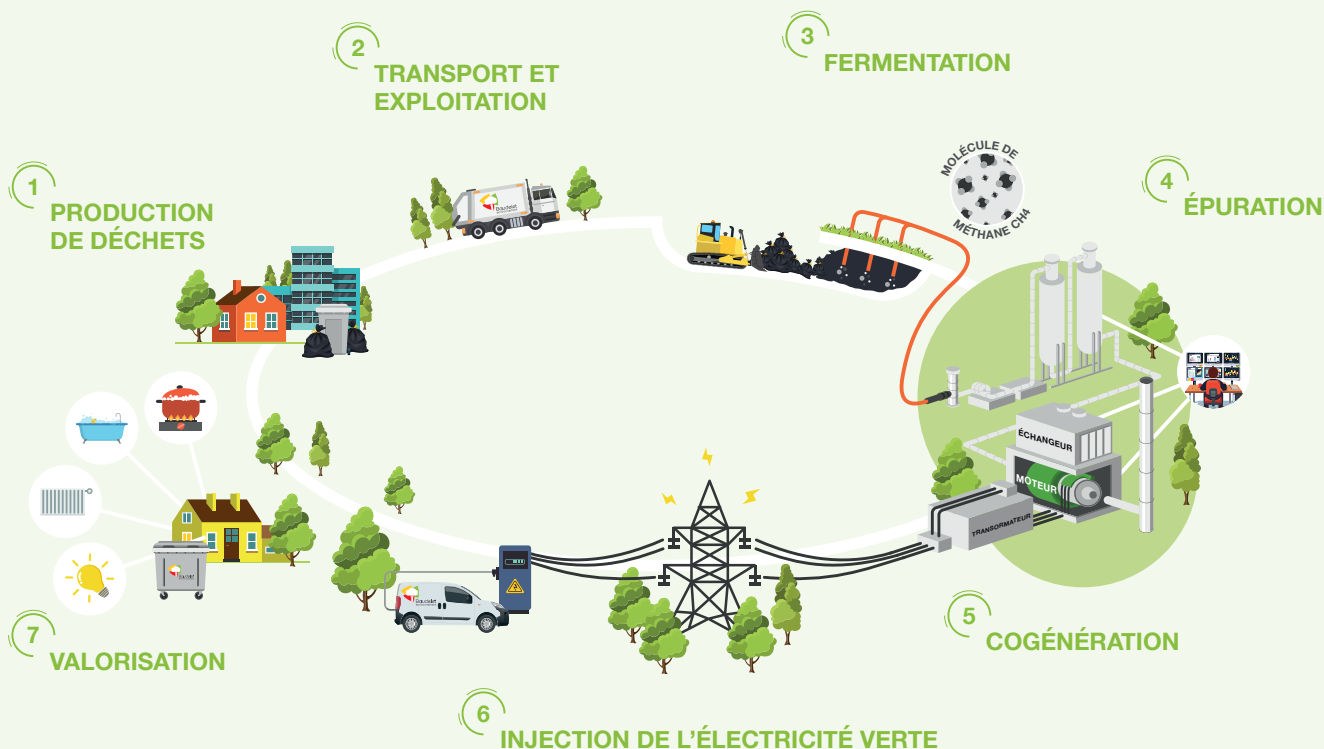
Par mesure de sécurité, le surplus de biogaz non utilisé (environ 10%) est brûlé par des torchères à plus de 1000 ° C.



COGÉNÉRATION, unité de valorisation du biogaz issu d'une ISDND

L'installation de cogénération est capable de produire de l'électricité et de la chaleur à partir du biogaz généré par le stockage des déchets non dangereux. Elle produit de l'électricité qui est injectée directement dans le réseau électrique d'Enedis. Les 2 premiers moteurs ont été mis en service en 2009. On en compte 4 aujourd'hui.

Récemment, le groupe Baudelet Environnement a mis en place une nouvelle plateforme de soutirage de biogaz ce qui porte la production de biogaz de l'Eco-parc de Blaringhém à 4 MW, l'équivalent des besoins en éclairage d'une ville de 40 000 habitants ! Cette technologie participe à la transition énergétique et à la lutte contre le réchauffement climatique : elle fournit une énergie propre, locale et renouvelable, tout en réduisant les émissions de gaz à effet de serre dans l'atmosphère.



WAGABOX®

baudelet-environnement.fr

RÉCUPÉRER LA CHALEUR, C'EST MALIN ET PLUS PROPRE

Lorsque les moteurs produisent de l'énergie électrique, ils produisent autant d'énergie thermique.

Cette chaleur issue de la production d'électricité, également appelé cogénération, est collectée et utilisée afin de chauffer le Centre de Valorisation Organique et le Centre de Préparation Matières.

INVESTIR DANS L'ÉCOLOGIE

Faire grandir le groupe dans une démarche verte... La croissance externe doit être synonyme de progrès environnemental. Le groupe Baudelet Environnement se diversifie et a notamment investi dans une nouvelle société, implantée à Villeneuve d'Ascq (Nord) : ENERFI. Cette structure accompagne les entreprises et les collectivités dans l'installation de centrales photovoltaïques sur des surfaces inexploitées : toitures d'hôpitaux, centres commerciaux, entreprises, bâtiments publics, etc. Elle gère ainsi l'étude et l'installation des centrales puis propose aux clients deux solutions : une autoconsommation de l'énergie produite à un prix compétitif ou une vente de l'électricité sur le réseau.

MOBI
LISER





MOBILISER NOS ÉQUIPES ET SE DÉVELOPPER
AUTOUR D'UN ARBRE DE VALEURS FORTES



445 SALARIÉS
106 EMBAUCHES
533 JOURS DE FORMATIONS en 2019

**ANCIENNETÉ
MOYENNE** **6,4 ANS**



15%
FEMMES



85%
HOMMES

ÊTRE UN GROUPE À TAILLE HUMAINE...

Les progrès et les révolutions comme la transition écologique se gagnent à plusieurs. Bien qu'il ait gagné en taille et acquis de nouvelles expertises, le groupe Baudalet Environnement reste familial et entièrement indépendant. Le fondateur, M. Jean Baudalet, a développé son entreprise avec l'aide de collaborateurs fidèles et animés par l'esprit d'équipe. Et aujourd'hui encore, la volonté de conserver un ensemble à taille humaine, au sein duquel la relation de proximité demeure la règle, en fait un groupe capable de mobiliser plus et de participer à libérer les énergies et talents des collaborateurs. Chaque salarié est reconnu pour ses compétences et son investissement. Chaque salarié volontaire et désireux de s'impliquer possède une perspective d'évolution forte. Le service Ressources Humaines est chargé d'identifier les potentiels, de construire avec eux un projet de carrière et de leur fournir les formations nécessaires à leur évolution.



PAROLE DE COLLABORATEUR BRUNO TJONCKE

Je fais partie de ces gens qui se sentent mal dans les grands groupes où l'on n'est qu'un pion, un anonyme parmi d'autres. Je travaillais dans un grand groupe avec un bon salaire, mais je manquais de reconnaissance et d'autonomie. Bref le cœur n'y était plus. Mon idée était de retrouver une entreprise avec des valeurs et des principes. À 57 ans, j'ai donc cherché autre chose et j'ai trouvé un lieu où partager valeurs et savoirs. Je dois avouer que c'était une vraie prise de risques. Autour de moi, personne ne comprenait ce qui me passait par la tête. Parfois, une belle situation ne suffit pas. Aujourd'hui, tous mes proches comprennent et me voient comme quelqu'un de nouveau.

RASSEMBLER AUTOUR DE VALEURS COMMUNES

Pour mobiliser, attirer et accompagner les talents, il faut s'entendre autour de valeurs fortes et qui parlent à tous.

#RESPECT

Respect de soi, des autres, de l'entreprise, de l'environnement ...

#OPTIMISME

Le travail en équipe commence par un sourire et une attitude positive. C'est la clé pour donner et trouver confiance. C'est indispensable pour être dans l'apport de solutions plutôt que dans la fatalité.

#AGILITÉ

Considérer le changement avec sérénité sur ce qu'il va amener de positif. Réagir vite et s'adapter aux situations exceptionnelles. Accepter de tester les nouveautés, sortir de sa zone de confort.

#ENGAGEMENT

Avancer en donnant le meilleur de soi.

Comme une nouvelle carrière qui commence à 58 ans...

Je suis en charge des transports du groupe Baudalet Environnement. Je bénéficie d'une vraie autonomie, d'une vraie confiance et de totale bienveillance. On nous fait confiance et nous donne les moyens d'avancer. Et surtout, c'est simple. On se parle naturellement. Quel que soit son statut, on est quelqu'un et on est reconnu. C'est une vraie valeur ajoutée pour moi mais aussi pour l'entreprise.

En fait, à 58 ans, j'ai l'impression de commencer une nouvelle carrière. Je pensais arrêter à l'âge légal, mais finalement je ferai peut-être un peu de bonus.

FONCTIONNER EN MODE PROJET

Permettre à chacun de s'épanouir, c'est aussi permettre à chaque collaborateur du groupe de pousser et réaliser un projet. Le groupe Baudalet Environnement a mis en place un processus qui permet à tous les collaborateurs d'être acteur du développement et de la vie de l'entreprise. En effet, chaque collaborateur peut, s'il le souhaite, proposer un projet, une idée ou une nouvelle méthode de travail ou d'organisation qui sera étudié par la direction et l'équipe encadrante. Son potentiel déploiement sera analysé selon plusieurs critères comme l'adéquation avec les valeurs et la stratégie du groupe, ou encore la rentabilité. Des groupes d'étude regroupant l'exploitation, le commerce, la maintenance et le QHSE travaillent conjointement afin de définir au mieux le cahier des charges de chaque projet.



METTRE L'INTELLIGENCE COLLECTIVE AU SERVICE DU DÉVELOPPEMENT DU GROUPE

Le groupe Baudalet Environnement a entrepris un projet d'entreprise appelé « Baudalet 3.0 » qui fixe le cap à suivre jusqu'en 2025. Porteur de sens, ce projet a été élaboré grâce à une démarche collaborative et guide aujourd'hui les actions de tous les collaborateurs du groupe. Si l'intelligence collective permet de bénéficier de complémentarités au service du pragmatisme, elle propose avant tout une nouvelle conception du management. Un management fondé sur la considération et qui s'appuie sur les motivations et les potentiels de chacun.

INSTAURER DE NOUVELLES PRATIQUES MANAGÉRIALES

Consciente du besoin croissant d'implication des collaborateurs dans la définition de la stratégie de l'entreprise, la direction a souhaité faire évoluer les pratiques en mettant l'intelligence collective au cœur de ce nouveau dispositif. Les managers sont ainsi accompagnés pour guider leurs équipes vers plus d'autonomie et de responsabilité.



L'AVIS DE L'EXPERT LAURE ROGEZ,

Consultante RH spécialisée dans l'accompagnement des transformations, elle dirige SEZAM&CO, agence d'innovation stratégique et managériale. Sous l'impulsion des dirigeants du groupe, elle a construit et facilité un processus en intelligence collective visant l'implication des équipes ainsi que le développement des projets et des talents.

Chez Baudalet, mon premier étonnement a été un paradoxe avec une très bonne ambiance, un vrai bien-être au travail et en même temps une culture plutôt traditionnelle avec des mécaniques de contrôle très présents.

Le groupe a souhaité innover et remettre son organisation en question pour donner envie à ses talents d'évoluer. Plus d'indépendance, de liberté, d'autonomie et d'initiatives. La volonté était claire. La procédure du tout contrôle était incompatible avec la croissance du groupe et les aspirations des générations à venir. Toutes les équipes de management ont alors été impliquées. L'idée était ensuite d'encourager les employés à chercher leurs zones de développement, d'autonomie et de responsabilité. Un dialogue ouvert et des ateliers d'intelligence collective ont permis de poser les bases...

Les dirigeants ont confiés à un groupe de 30 personnes, tous niveaux et échelons confondus, la mission de proposer un nouveau plan stratégique. Et aujourd'hui, c'est un collectif de près de 70 personnes qui se mobilise pour le faire avancer au travers de 13 chantiers stratégiques. Le souhait de faire confiance se matérialise ainsi chaque jour.

L'ESPRIT D'ÉQUIPE EN BREF

Favoriser la cohésion à travers le sport et le bien-être au travail

Parce que performance de l'entreprise et bien être des salariés sont indissociables, depuis la rentrée 2019 plusieurs actions sont mises en œuvre au sein du groupe. Chaque semaine, des séances de sport encadrées par un coach permettent à tous de bénéficier d'un entraînement.

Former nos collaborateurs

Sécurité, management, utilisation de nouveaux équipements, permis spécifiques... un budget conséquent est consenti chaque année pour la mise en place de formations proposées à chaque membre du personnel, quels que soient son métier et son statut.

Des jobs datings locaux et réguliers

Le groupe Baudalet Environnement organise chaque mois un après-midi " embauche " permettant aux demandeurs d'emploi de la région de découvrir les différents métiers ainsi que les diverses opportunités d'emplois que propose le groupe. Le groupe Baudalet Environnement donne la chance à chacun de venir présenter son parcours professionnel et d'exposer ses motivations. Cette initiative s'inscrit dans la constante démarche de lutte contre les discriminations.

PROTÉGER LES ÉQUIPES : LA PRIORITÉ

On ne mobilise pas des équipes autour d'un projet d'entreprise sans leur assurer la sécurité qu'on leur doit. Cette responsabilité dans le groupe Baudalet Environnement se traduit par un engagement d'énergie et des investissements croissants. On protège l'environnement, mais on se protège aussi : c'est l'équation incompressible.



LA CULTURE SÉCURITÉ : IDRA

Dans le cadre de sa politique QHSE, le groupe Baudalet Environnement s'est engagé à réduire de manière durable et significative les risques d'accidents du travail.

Pour ce faire, le service QHSE a mis en place un entretien nommé «IDRA» pour «Identifier, Dialoguer, Renforcer, Agir»- qui permet de remonter le non-respect des règles incontournables de sécurité ainsi que les risques noirs pouvant être commis accidentellement tant par les collaborateurs que par les personnes extérieures.

Il a également vocation à encourager les bonnes pratiques et c'est le cas pour 42% des IDRA réalisés.

Basé sur le dialogue et la prise de conscience de chacun, cet entretien est formalisé par des managers formés qui encouragent les personnes concernées à respecter les règles de sécurité au travail en les incitant à trouver une solution et à l'appliquer.



L'INTERVIEW CHRISTOPHE LANIEZ

Responsable maintenance

Qu'est-ce que la méthode des 5 S ?

La méthode des 5 S est un outil de « lean management » c'est-à-dire qu'elle nous permet une gestion optimale de notre activité.

Créée au Japon et mise en place par Toyota, cette méthode repose sur 5 principes fondateurs : trier, ranger, nettoyer, standardiser, suivre/pérenniser.

Dans un premier temps, elle nous permet de travailler en toute sécurité, puis, dans un second temps, d'augmenter notre efficacité sur l'ensemble de nos pratiques.

Qu'est-ce que cela vous a apporté dans votre travail ?

Grâce à l'application de cette méthode, nous évoluons dans un atelier de maintenance constamment rangé, où chacun peut accéder facilement et rapidement au matériel dont il a besoin. Nous avons créé de nouveaux standards de travail et amélioré l'efficacité de chacun.

Cela nous permet également de simplifier l'intégration de nouvelles recrues à nos équipes, les process étant parfaitement lisibles, organisés et standardisés.

Comment se passe sa mise en pratique au quotidien auprès des équipes ?

La mise en place de cette méthode se traduit au quotidien par un affichage dédié et des marquages au sol qui orientent les membres du personnel dans chacune de leurs activités. Cela passe aussi par de la formation des managers de proximité pour faire appliquer les nouvelles normes au quotidien.

Tous les vendredis après-midi, nous réunissons les équipes pour faire ensemble un point sur la démarche et décider collectivement des améliorations à apporter et des nouvelles actions à mettre en place. Chaque nouveau standard fait l'objet d'une nouvelle convention signée par tous, garantissant la bonne transmission de l'information.

Quelles sont les prochaines étapes ?

Nous allons poursuivre notre démarche de standardisation, notamment en ce qui concerne le nettoyage de l'atelier de maintenance, cela passera par exemple par la mise en place de plannings partagés avec l'ensemble des collaborateurs. Nous allons mettre en place des audits externes réguliers pour pouvoir bénéficier d'un regard neuf. L'affichage va également être optimisé pour faciliter sa visibilité et sa compréhension par tous.



L'INTERVIEW STÉPHANE LOIR

Chargé de sécurité

En quoi consiste votre métier et quel est votre parcours ?

Je suis responsable de l'équipe pompiers internalisée. Je recrute, je forme et je les équipe. Et cela afin que nous soyons prêts à intervenir en cas de besoin. Avant Baudalet Environnement, j'ai notamment travaillé pour la Marine Nationale. Cette discipline et expertise militaire est très utile dans le cadre privé et dans l'activité du groupe.

Combien êtes-vous et comment fonctionne l'équipe de pompiers de Baudalet ?

Nous sommes 13 personnes au total, dont 3 femmes. Il s'agit de salariés qui font cela en plus de leur mission je dirais classique au sein de l'entreprise et qui peuvent être mobilisés si nécessaire via un système d'alerte.

C'est-à-dire ? En cas de départ de feu, ils sont alertés en direct ?

Oui, le groupe a investi dans un système de bips. Mais pas que. Nous disposons d'une équipe dédiée, d'une caserne, de deux véhicules d'incendie et de tenues d'intervention dernier cri. On fonctionne vraiment comme une caserne, mais intégrée.

Et c'est facile de motiver les troupes ?

Ceux qui sont devenus volontaires il y a quelques années maintenant le sont encore. Mais l'on recrute toujours. On est une équipe soudée et forte. Et puis, vous savez, notre idée est d'amener aussi de nouvelles compétences. Vous n'imaginez pas à quel point les équipes sont animées par la volonté de protéger les collègues et l'outil de travail. Oui, de nouvelles vocations peuvent naître...



L'INTERVIEW JULIE BOTTIN

Assistante RH

Je suis Julie des RH, mais aussi Julie, le soldat du feu

Assistante RH, au sein du groupe Baudalet Environnement depuis 2016, Julie ne cesse de surprendre son entourage et ceux qui lui demandent ce qu'elle fait comme métier : *« je suis au service RH, je prépare les fiches de paie, mais au besoin, j'enfile le casque et je sors la lance à incendie ».*

Lorsque l'appel à candidatures pour des pompiers volontaires a été lancé par le groupe, Julie se trouvait justement à un moment de sa carrière où elle se savait en besoin de contact et d'approche terrain. S'engager chez les pompiers de l'entreprise, c'était étonnant mais une évidence en même temps. *« Depuis plus de deux ans, j'ai une double casquette et cela me va très bien. J'ai mon bip avec moi, et si ça sonne, je sais que je dois intervenir et prêter main forte aux collègues ».*

Julie a une bonne condition physique, et tous les 15 jours, sur son temps de travail, elle troque son clavier d'ordinateur pour la tenue complète de pompier et s'en va répéter les manœuvres, afin d'être prête au cas où...

« Je ne suis pour le moment encore jamais intervenue pour éteindre un feu, mais le simple fait de vivre un peu en mode caserne avec les coéquipiers est très épanouissant. On est très solidaires et je dois avouer que j'adore montrer un autre visage de Julie des RH... »

LE ZOOM

La culture de la sécurité au sein du groupe Baudalet Environnement ne se concrétise pas que par la mise en place de politiques de prévention ou le plein respect des consignes.

Pour protéger les hommes, les femmes et l'outil de travail, le groupe a opéré une véritable professionnalisation des métiers de la sécurité qui sont totalement intégrés.

Sur le site de l'Eco-Parc, une équipe de 13 volontaires, composée de collaborateurs formés, a vu le jour. Sa mission : intervenir en cas d'incident sur le site.

AAC
COOM
PAA
GNER





ACCOMPAGNER AU QUOTIDIEN LES ACTEURS ET LE MONDE ÉCONOMIQUE
DANS LE CADRE D'UNE RELATION DURABLE



Dans un secteur du traitement du déchet fortement concentré, le groupe Baudalet Environnement entend demeurer un acteur régional tout en développant son positionnement sur son territoire. La proximité et la réactivité sont les maîtres-mots de la stratégie de croissance du groupe. Pour les clients, elle est le garant du respect des engagements pris en termes de qualité, de délais et de réactivité.

DES RELATIONS BASÉES SUR LA CONFIANCE

Clients, fournisseurs, partenaires sociaux, sous-traitants, collectivités... les relations entre le groupe Baudalet Environnement et ses partenaires sont basées sur la confiance mutuelle, le respect de la parole donnée et des engagements pris.

Par la volonté de comprendre les problématiques et contraintes de ses clients comme celles de ses fournisseurs et sous-traitants, le groupe Baudalet Environnement cherche à favoriser le développement de chacun de ses partenaires grâce un accompagnement axé sur la fidélité, la satisfaction de chacun et la reconnaissance mutuelle.



UN ACCOMPAGNEMENT SUR MESURE

S'inscrire dans une démarche de progrès, c'est faire mieux dans les métiers historiques de l'entreprise, mais aussi sortir de son terrain habituel et aller chercher dans d'autres domaines des activités nouvelles et alignées sur la vision du groupe. Voilà pourquoi, et afin de répondre à son ambition de devenir un acteur leader de la valorisation des déchets au grand Nord de Paris, le groupe Baudélet Environnement a créé un bureau d'études baptisé Be Green.

Be Green est une société d'ingénierie spécialisée dans le service aux exploitants dans le domaine de la valorisation et du traitement des déchets (centre de tri, unité de recyclage : DIB/BTP/CS, etc.).

Cette nouvelle structure apporte ses compétences en matière de valorisation des déchets, tant en interne qu'auprès des clients du groupe.

Parce que chaque entreprise dans son secteur est le maillon d'une chaîne qui peut demain faire mieux et progresser afin de laisser aux générations futures un monde meilleur, Be Green est pensée pour « grandir avec » les autres dans une démarche écologiquement vertueuse. L'idée est d'accompagner les autres entreprises dans le changement pour leur permettre d'optimiser leur consommation d'énergie, de produire moins de déchets, de valoriser plus, de réussir les défis de l'éco-conception...

Be Green maîtrise l'ensemble des phases du processus de management de projets : des audits de performance à la gestion de projets, en passant par la conception et la commercialisation de nouvelles installations dédiées à la valorisation des déchets.



L'INTERVIEW SLOANE SIMONO

Directeur adjoint Be Green

Comment ancrez-vous la démarche d'innovation au sein du groupe ?

Nous avons créé un bureau d'études interne Be Green, spécialisé dans la R&D qui a été lancé en janvier 2019. Au départ composé de 3 personnes, nous sommes désormais 8 à insuffler une démarche orientée vers l'innovation au sein du groupe.

Nous travaillons à la mise en place de processus R&D au sein de toutes les activités du groupe, processus qui doivent aboutir à des innovations pour simplifier et optimiser les missions de toutes nos équipes, quel que soit leur secteur d'activité.

Parlez-nous du «Réflexe innovation» que vous souhaitez instaurer ?

Nous souhaitons faire en sorte que toute idée qui germe dans la tête d'un salarié du groupe puisse être partagée et étudiée, que l'innovation émane de l'ensemble des effectifs. Pour cela nous avons notamment mis en place des groupes de discussions sur un outil collaboratif, afin que chacun puisse contribuer à la réflexion et partager ses idées.

Quelle est votre démarche d'ouverture ?

Chez Be Green, tout développement de projet passe d'abord par une phase de veille approfondie, pour étudier ce qui se fait ailleurs et comment évolue la technologie. Nous sommes par exemple allés au dernier CES de Las Vegas, pour rencontrer les acteurs majeurs de l'innovation et observer sans a priori.

Cette présence sur les événements dédiés à l'innovation, qu'il s'agisse de journées techniques ou de webinaires organisés par les ministères, les fédérations professionnelles ou encore les pôles de compétitivité, nous permet de rencontrer des acteurs avec qui nous envisageons de collaborer. L'objectif est de concevoir les nouvelles méthodes de traitement et de valorisation des déchets en vue d'améliorer toujours plus l'efficacité de nos services.



UN SAVOIR-FAIRE CERTIFIÉ : GAGE DE QUALITÉ POUR NOS CLIENTS

Depuis une dizaine d'années, le groupe Baudalet Environnement s'est engagé dans un système de management Qualité/Environnement/Santé-Sécurité. En effet, le groupe a opté pour le référentiel reconnu de certification ISO.

- La certification **ISO 9 001**

ISO 9 001 est une forme internationale de management de la Qualité. Les entreprises bénéficiant de cette norme s'appuient sur la Qualité dans tous les aspects de leurs activités : organisation, service client, relations fournisseurs, services délivrés... L'objectif principal est la satisfaction du client et le maître-mot du processus : l'amélioration continue.

- La certification **ISO 14 001**

ISO 14 001 est le seul référentiel international reconnu pour le système de management environnemental. Il s'appuie sur les déclarations et labels environnementaux, l'évaluation de la performance environnementale et l'analyse du cycle de vie.

- La certification **ISO 45 001**

ISO 45 001 est un référentiel international en matière de santé et de sécurité au travail. C'est une norme qui aide les organisations à améliorer la sécurité des travailleurs, à réduire les risques sur le lieu de travail et à créer des conditions de travail meilleures et plus sûres.





L'INTERVIEW CHARLOTTE GIRARDEY

Responsable Qualité

Nous croyons autant au « faire avec » qu'au « faire pour » et ne craignons pas d'impliquer le client, ses retours d'expérience et ses idées dans nos programmes d'amélioration continue. Le client comme partenaire est la première marque de respect que nous lui devons.

“Faire pour” mais surtout “faire avec”

Quelle place accordez-vous à la satisfaction de vos clients au quotidien ?

En tant que responsable qualité, la satisfaction des clients est ma priorité au quotidien, mais c'est aussi celle de l'ensemble du groupe ! C'est d'ailleurs pourquoi nous sommes certifiés ISO 9001 : cela garantit que la satisfaction client est au cœur de l'ensemble de nos pratiques. Au sein du groupe Baudalet Environnement ce ne sont pas les flux monétaires qui font le client mais son besoin. Il y a d'une part les apporteurs, ceux qui font appel à nous pour se délester de leurs déchets ou de leurs encombrants et de l'autre les exutoires, ceux qui viennent à nous pour acheter les produits que nous avons transformés. Nous sommes très attentifs à la satisfaction de ces deux typologies de clients et ne l'évaluons pas sur les mêmes critères car ils ont chacun des attentes spécifiques.

Quels sont vos outils de mesure ?

Nous réalisons chaque année des enquêtes de satisfaction client spécifiques à chacune de nos typologies de clients.

Nous mesurons également de manière à la fois quantitative et qualitative les réclamations de nos clients et prenons en compte les avis qui nous sont laissés sur Google ou sur les Pages Jaunes.

Quels moyens mettez-vous en œuvre ?

Nous partageons à l'ensemble du groupe nos objectifs et nos résultats en termes de satisfaction client à travers une newsletter dédiée à la QHSE (Qualité, Hygiène, Sécurité, Environnement). Les réclamations sont également partagées avec nos commerciaux, qui sont au plus près de nos clients, pour qu'ils puissent mettre en œuvre les actions nécessaires.

LA RÉCLAMATION CLIENT AU SERVICE DE L'AMÉLIO- RATION CONTINUE.

Une bonne gestion des réclamations clients répond à un double objectif :

- l'amélioration de la satisfaction de nos clients pour rester compétitif et leur offrir la meilleure qualité de service possible
- l'amélioration de la qualité des produits, services et procédures permise par les actions préventives et curatives menées (après avoir déterminé les causes sous-jacentes du mécontentement)

FAIRE LE CHOIX D'UNE POLITIQUE ÉCONOMIQUE PÉRENNE ET RESPONSABLE

DES INVESTISSEMENTS MAÎTRISÉS

Une entreprise durable, c'est d'abord une entreprise gérée en bon « père de famille », qui ne dépense pas plus qu'elle ne gagne.

C'est le cas du groupe Baudalet Environnement qui, fidèle au « bon sens » de ses fondateurs, perpétue une gestion saine et rigoureuse.

En investissant sur le long terme, en s'appuyant sur les capitaux détenus par la famille BAUDELET-POISSONNIER et en injectant systématiquement les bénéfices dans le développement de ses activités, le groupe Baudalet Environnement

pérennise ainsi son autonomie financière, son indépendance d'action et la hausse constante de son résultat.

Le développement du groupe repose aujourd'hui tant sur de la croissance organique qu'externe. Si cette dernière se développe depuis quelques années avec le rachat de sociétés satellites, la Direction du groupe mène une stratégie prudente et réfléchie.





UNE POLITIQUE ACHAT RESPONSABLE

Cette politique, dont la mise en œuvre contribue à la performance globale du groupe, s'articule autour des 5 piliers du projet d'entreprise « Baudelet 3.0 » :

PORTEFEUILLE MÉTIERS

Faire le choix de produits et services contribuant au développement du groupe (diversification et profitabilité des activités existantes)

PRODUCTIVITÉ

Rechercher les solutions qui contribueront à augmenter la productivité de nos outils et de nos ressources

PERSONNES

Travailler en collaboration avec les équipes métier et support du groupe

PARTENAIRES

Développer notre panel de fournisseurs en soutenant le partenariat local

PILOTAGE

Mettre à disposition des différents services les outils d'aide à la décision et de reporting afin de piloter au mieux les différents budgets

CETTE POLITIQUE S'APPUIE SUR :

- > Une véritable collaboration entre les équipes du groupe Baudelet Environnement et celles de nos fournisseurs,
- > Un projet d'entreprise pilotant le développement du groupe sur un objectif à 2025,
- > Un total respect des engagements sociétaux, éthiques et environnementaux pris par le groupe.

**ACC
COM
IPA
GNER**



UN ANCRAGE LOCAL À TRAVERS LE MÉCÉNAT ET LE SPONSORING

S'inscrire dans la réalité économique et culturelle d'un territoire, cela passe par prendre sa part dans une dynamique collective. Situé au cœur des Flandres, entre Hazebrouck et Saint Omer, le groupe Baudelet Environnement s'implique en soutenant le développement de projets régionaux menés par les entreprises, écoles, associations et collectivités locales. Ainsi, le groupe soutient chaque année près d'une centaine de projets ou d'événements dans la région.



ZOOM SUR LE NORDTRAIL

Le groupe Baudalet Environnement était partenaire officiel du Nord Trail Monts de Flandres 2019, un trail qui s'est déroulé en plein cœur des Flandres !

Le groupe a choisi de s'associer à ce sport, qui véhicule les valeurs de dépassement de soi, d'esprit d'équipe et de préservation de l'environnement à travers : un financement, la gestion des déchets de la course et la participation de 25 collaborateurs sur les parcours 25 et 42 kms.

A cette occasion, une charte d'organisation sportive et éco-responsable, écrite en collaboration avec le département du Nord, a été signée. Elle sera la référence pour toutes les nouvelles organisations de Trail !

ZOOM SUR LE WCUD

Le 20 septembre dernier s'est déroulé le World Clean Up Day, une journée mondiale dédiée au nettoyage de notre planète ! C'est avec les élèves de l'école Lino Ventura de Blaringhem que l'entreprise a mené une grande opération de ramassage des déchets dans le village... Occasion pour les enfants et les adultes de prendre conscience de l'importance de protéger la nature !

DU MECENAT POUR S'INSCRIRE DANS UNE DYNAMIQUE DE TERRITOIRE



Sponsoring d'événements



Financement d'associations



Soutien des projets des salariés

Pour aller plus loin, le groupe Baudalet Environnement alloue un montant forfaitaire de 100€ par an et par collaborateur pour soutenir la cause, le club, l'association qu'ils souhaitent !

DES PARTIES PRENANTES ASSOCIÉES AUX DÉVELOPPEMENTS DES PROJETS

Prendre soin de l'environnement au sens général et prendre soin de l'environnement local. Lors de la réalisation de ses différents projets, le groupe Baudalet Environnement met un point d'honneur à communiquer en toute transparence avec les différentes parties prenantes. Ce travail en bonne intelligence permet de satisfaire les intérêts de chacun qu'ils soient industriels ou environnementaux. Ceci vaut au groupe Baudalet Environnement d'être reconnu pour ses bonnes pratiques en faveur du Développement Durable.

ZOOM ODOMÉTRIC

Soucieux de la qualité de l'air autour de son Eco-Parc, le groupe Baudalet Environnement a souhaité bénéficier de l'expertise d'un Bureau d'Etudes indépendant, Odométric, afin d'établir un outil de mesure du ressenti olfactif des habitants des communes avoisinantes.

Ainsi, un « observatoire des odeurs » composé de riverains volontaires participera à cette démarche d'évaluation, permettant au groupe Baudalet Environnement de mieux cerner encore l'impact de son activité sur l'air mais aussi de s'inscrire dans une démarche d'amélioration continue.

UN ÉCO-PARC QUI OUVRE SES PORTES

Porté par le souhait de sensibiliser tous les publics à la nécessité du tri pour valoriser les déchets, le groupe Baudalet Environnement accueille chaque année près de 2000 visiteurs sur son Eco-Parc pour une visite guidée. Constitués d'un minimum de 20 personnes, ces groupes de scolaires ou de professionnels de la région inscrivent leur venue dans un projet spécifique et préparé : séminaires, sorties apprenantes ou encore learning expedition...

En complément des visites commerciales, l'Eco-Parc propose une "formule séminaire" avec visite de site et présentation du groupe. Ainsi en 2019, on compte près de 700 visiteurs et 4 séminaires organisés.





WORK IN PROGRESS...

UN FONDS DE DOTATION POUR ENCOURAGER LES INITIATIVES RESPONSABLES

Le groupe a décidé d'aller plus loin encore en créant un Fonds de Dotation, le Fonds Jean Baudalet.

Ce Fonds aura pour objet toute action d'intérêt général contribuant à la transition écologique par le soutien d'initiatives de la société civile et par la sensibilisation de la population ; et l'insertion sociale à travers la formation et l'aide à emploi.

Le Fonds sera amené à soutenir des associations ou des initiatives de la société civile agissant sur des enjeux environnementaux, via une plateforme de crowdfunding dédiée ; sensibilisant le grand public à travers le soutien d'artistes engagés pour la protection de l'environnement ; finançant des formations de personnes éloignées de l'emploi afin de leur permettre une réinsertion professionnelle ; mettant à disposition les compétences des salariés du groupe Baudalet

Environnement, sur la base de leur volontariat, pour former et tutorer des personnes bénéficiaires d'action de réinsertion sociale par le biais de formation.

Le Fonds pourra envisager des actions diverses comme la collecte de fonds, par exemple auprès des personnes physiques et morales, par la conclusion de conventions notamment de partenariats avec toute entreprise, collectivité territoriale ou publique, centre de formation, association, etc., par la détention d'actifs et de droits immobiliers, par la création, la gestion et le développement de toute action nécessaire à son fonctionnement, et plus généralement la mise en place de toute autre opération nécessaire à la poursuite de ses objectifs.

GÉNÉR' ACTIONS DURABLES

RAPPORT RSE 2020



Groupe Baudalet Environnement
Lieu-dit "Les Prairies"
59173 BLARINGHEM
communication@baudalet.fr - 03.28.43.92.20
baudalet-environnement.fr
Suivez-nous sur LinkedIn
Crédit Photos : Géraldine ARESTEANU

